

INFORMATION FÜR PRESSE UND HANDEL

# LEGEND

**STUDIOCANAL HOME ENTERTAINMENT IM MAI: TOM HARDY DOPPELT UND DREIFACH LEGEND DVD, Blu-ray und Steel-Edition & TOM HARDY EDITION ab dem 12. Mai im Handel**

Berlin, 21.03.2016

Sehr geehrte Damen und Herren,  
liebe Kolleginnen und Kollegen,

London in den 60ern: **LEGEND** führt uns in die berüchtigte Unterwelt Londons und zeigt die ungewöhnlichen Ereignisse, die zum Aufstieg und zum zweifelhaften Ruhm der Kray-Zwillinge führten.



Tom Hardy („The Revenant“; „Mad Max“) beweist in einer einmaligen Doppelrolle einmal mehr seine außergewöhnliche Schauspielkunst und Leinwandpräsenz. Oscar-Preisträger Brian Helgeland („L.A. Confidential“, „Mystic River“), der auch das Drehbuch schrieb, führt Regie in einem erbarmungslosen Gangsterepos und stellt David Thewlis („Harry Potter“), Emily Browning („Sucker Punch“), Chazz Palminteri („Modern Family“), Tara Fitzgerald („Game of Thrones“) und Taron Egerton („Kingsman: The Secret Service“; „Eddie the Eagle“) an Hardys Seite.

**STUDIOCANAL präsentiert LEGEND am 12. Mai 2016 als DVD, Blu-ray, sowie digital. Zusätzlich wird eine exklusive, limitierte LEGEND Blu-ray Steel Edition mit Wendecover erscheinen.**

Auf allen Versionen wird umfangreiches Bonusmaterial wie Interviews mit Cast & Crew (B. Helgeland, E. Browning, C. Eccleston, D. Thewlis, S. Spruel, T. Egerton), Die LEGEND-Weltpremiere in London, das Featurette „Die Legende der Krays“, ein Making of, der Trailer und ein Wendecover enthalten sein.



**STUDIOCANAL GmbH**  
**HOME ENTERTAINMENT**  
SARAH KLEMENT  
PUBLICITY MANAGER  
NEUE PROMENADE 4  
D-10178 BERLIN

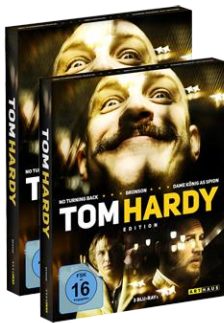
TEL.: +49 (0) 30 810 969 - 280  
FAX: +49 (0) 30 810 969 - 289  
INTERNET: PRESSE.STUDIOCANAL.DE  
E-MAIL: SARAH.KLEMENT@STUDIOCANAL.DE

## Zum Inhalt:

Reggie Kray (Tom Hardy) hat die Unterwelt im Londoner East End fest im Griff. Gemeinsam mit seinem Zwillingbruder Ron (ebenfalls Tom Hardy), den er kürzlich aus der Psychiatrie holen konnte, erpressen die beiden Schutzgelder, schmieden Allianzen und zwingen jeden ihrer Gegner in die Knie. Schnell florieren die Geschäfte; Politiker und Prominente gehen in den Clubs der Krays ein und aus. Obendrein findet Reggie in Francis (Emily Browning) die Liebe seines Lebens. Doch als er für sechs Monate im Gefängnis einsitzt, treibt Ron die Bars und das eigene Casino in den Ruin. Und während Ron immer mehr außer Kontrolle gerät, sieht Francis bald nur noch einen Ausweg, um ihrem Leben als vernachlässigte Ehefrau zu entfliehen. Das Imperium der Kray-Zwillinge droht zu zerbrechen und Reggie setzt alles daran, um ihren Niedergang abzuwenden.

## **TOM HARDY EDITION**

Fans des britischen Ausnahmetalents kommen nicht nur damit voll auf ihre Kosten: zeitgleich zum Release von **LEGEND** präsentiert STUDIOCANAL die brandneue **TOM HARDY EDITION** mit drei seiner größten Erfolge erstmalig in einer Box: **BRONSON, DAME KÖNIG AS SPION** und **NO TURNING BACK**.



Die **TOM HARDY EDITION** wird ausschließlich *als DVD und Blu-ray Box* in den Handel kommen. Beide Boxen enthalten neben den jeweiligen Hauptfilmen auch **Audiokommentare, Interview** mit Tom Hardy, **Making ofs, Fitnessstraining für die Rolle als Charles Bronson, Featurettes, Geschnittene Szenen, eine Audioaufnahme von Charles Bronson zum Film, B-Roll, Fotogalerie** und den **Trailer** als Bonusmaterial.

Gerne können Sie ab sofort **Vorabexemplare** der DVD, Blu-ray und Steelbox von **LEGEND und der brandneuen TOM HARDY EDITION** für Rezensionen bei uns vormerken. Technische Details, Szenenbilder, Packshots und O-Töne finden Sie auf dem gesonderten Datenblatt oder auf dem Presseserver unter [www.presse.studiocanal.de](http://www.presse.studiocanal.de) (Home Entertainment).

**LEGEND** und die **TOM HARDY EDITION: ab 12. Mai im Handel!**

## **Kontakte:**

### **Print / Radio / TV:**

#### **BOXOFFICE**

Bernd Fehr

Tel.: 040 / 300 337 - 08

Email: [bernd.fehr@boxofficePR.de](mailto:bernd.fehr@boxofficePR.de)

### **Online:**

#### **PURE ONLINE**

Luise Bruche

Tel. 030 / 28 44 509 - 18

Email: [luise.bruche@pureonline.de](mailto:luise.bruche@pureonline.de)

**STUDIOCANAL GmbH**  
**HOME ENTERTAINMENT**  
 SARAH KLEMENT  
 PUBLICITY MANAGER  
 NEUE PROMENADE 4  
 D-10178 BERLIN

TEL.: +49 (0) 30 810 969 - 280  
 FAX: +49 (0) 30 810 969 - 289  
 INTERNET: [PRESSE.STUDIOCANAL.DE](http://PRESSE.STUDIOCANAL.DE)  
 EMAIL: [SARAH.KLEMENT@STUDIOCANAL.DE](mailto:SARAH.KLEMENT@STUDIOCANAL.DE)