

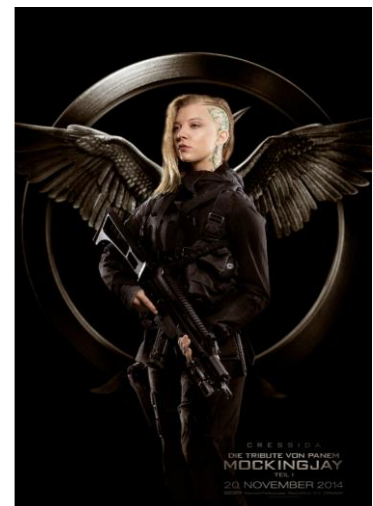
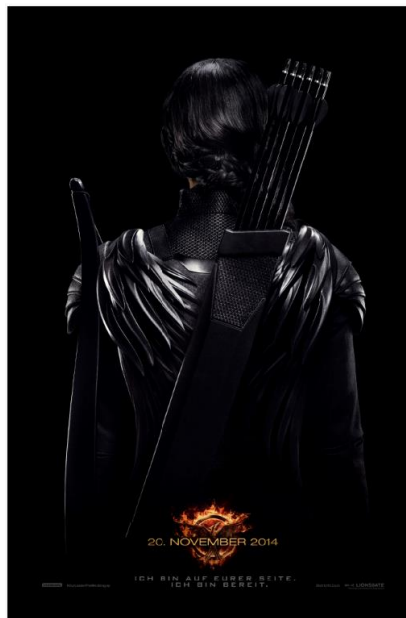
PRESSEINFORMATION

DIE TRIBUTE VON PANEM - MOCKINGJAY TEIL 1: Ein erster Blick auf Katniss als Rebellin und weitere sechs Rebellenposter

Berlin, 04. September 2014

Sehr geehrte Damen und Herren,
liebe Kolleginnen und Kollegen,

nach und nach entsteht ein Bild über den Look der geheimen Welt von Distrikt 13 und der kommenden Rebellion in DIE TRIBUTE VON PANEM – MOCKINGJAY Teil 1. Nach der eisigen Ansprache von Präsident Snow, zeigen die Rebellen von Distrikt 13 jetzt auf sieben neuen Plakaten ihre Entschlossenheit zum Kampf, allen voran Katniss Everdeen als Symbolfigur des Widerstands.



Die sieben Plakate stehen auf dem STUDIOCANAL Presseserver unter presse.studiocanal.de zum Download bereit (Anmeldung erforderlich).

STUDIOCANAL GmbH
THEATRICAL DISTRIBUTION GERMANY
PUBLICITY
NEUE PROMENADE 4
D:10178 BERLIN

TEL.: +49 (0) 30 81 09 69 - 316
FAX: +49 (0) 30 81 09 69 - 309
INTERNET: PRESSE.STUDIOCANAL.DE
E-MAIL: PRESSE@STUDIOCANAL.DE

DIE TRIBUTE VON PANEM – MOCKINGJAY TEIL 1 – Regie: **Francis Lawrence**, mit: **Jennifer Lawrence, Josh Hutcherson, Liam Hemsworth, Woody Harrelson, Elizabeth Banks, Donald Sutherland, Julianne Moore, Stanley Tucci, Philip Seymour Hoffman, Jena Malone, Natalie Dormer** u.v.a.

KINOSTART: 20. NOVEMBER 2014 IM VERLEIH VON STUDIOCANAL

Zum Inhalt von DIE TRIBUTE VON PANEM – MOCKINGJAY Teil 1

Katniss Everdeen (Jennifer Lawrence) konnte von den Rebellen aus der Arena gerettet und in dem zerstört geglaubten Distrikt 13 in Sicherheit gebracht werden. Für die unterdrückte Gesellschaft wird sie zum Symbol des Aufstands gegen das Kapitol. Als der Krieg ausbricht, der das Schicksal Panems für immer bestimmen wird, muss Katniss sich entscheiden: Kann sie den Rebellen rund um Präsidentin Coin (Julianne Moore) trauen? Und was kann sie tun, um Peeta (Josh Hutcherson) aus den Fängen des Kapitols zu retten und Panem in eine bessere Zukunft zu führen?

DIE TRIBUTE VON PANEM – MOCKINGJAY Teil 1 & 2 basieren auf dem dritten Band der Panem-Trilogie von Suzanne Collins. Die Trilogie „Die Tribute von Panem“ zählt zu den größten Buchhits der letzten Jahre. Neben den derzeit heißesten Filmstars aus DIE TRIBUTE VON PANEM – THE HUNGER GAMES und – CATCHING FIRE Josh Hutcherson, Liam Hemsworth und der Oscar- und Golden Globe-Preisträgerin Jennifer Lawrence, sind auch die charismatischen Hollywood Größen Woody Harrelson („Natural Born Killers“, „No Country For Old Men“), Stanley Tucci („Der Teufel trägt Prada“), Donald Sutherland („Adler der neunten Legion“) und Philip Seymour Hoffman („Ides of March – Tage des Verrats“, „Capote“) wieder mit dabei. Ergänzt wird Teil 3 u.a. durch die vierfache Oscar-nominierte Julianne Moore. Das Drehbuch schrieb Danny Strong („Der Butler“) gemeinsam mit Buchautorin Suzanne Collins. Für die Produktion zeichnen sich erneut die PANEM-Produzenten Nina Jacobsen für Color Force und Jon Kilik verantwortlich.

Unter **www.thecapitol.pn** finden Sie Bilder, Poster, Trailer und Bekanntmachungen aus der Welt von Panem. Die offizielle Facebook-Seite finden Sie unter **[facebook.com/TributeVonPanem](https://www.facebook.com/TributeVonPanem)**.

Erstes Pressematerial zu DIE TRIBUTE VON PANEM – MOCKINGJAY Teil 1 sowie umfangreiches Material zu den vorangehenden Teilen, Informationen zur Buch-Trilogie und weiteren Büchern zum Film (Oetinger) und zu den ersten beiden Soundtracks (Universal Music) finden sie unter **presse.studiocanal.de**.

Bei Fragen oder Materialwünschen wenden Sie sich bitte an die jeweiligen Ansprechpartner:

Print / Radio / TV:

JUST PUBLICITY GmbH

Anke Zindler &
Bahareh Kadkhodazdeh
Tel: 089 / 20 20 82 60
info@just-publicity.com

Online:

PURE ONLINE

Willi Wudtke
Tel: 030 / 28 44 509 11
willi.wudtke@pureonline.de

Buch & Hörbuch:

Verlagsgruppe OETINGER

Nicole Hartmann & Judith Kaiser
Tel: 040 / 60 79 09 724
n.hartmann@verlagsgruppe-oetinger.de

STUDIOCANAL GmbH

THEATRICAL DISTRIBUTION GERMANY
PUBLICITY
NEUE PROMENADE 4
D:10178 BERLIN

TEL.: + 49 (0) 30 81 09 69 - 316
FAX: + 49 (0) 30 81 09 69 - 309
INTERNET: PRESSE.STUDIOCANAL.DE
E-MAIL: PRESSE@STUDIOCANAL.DE